

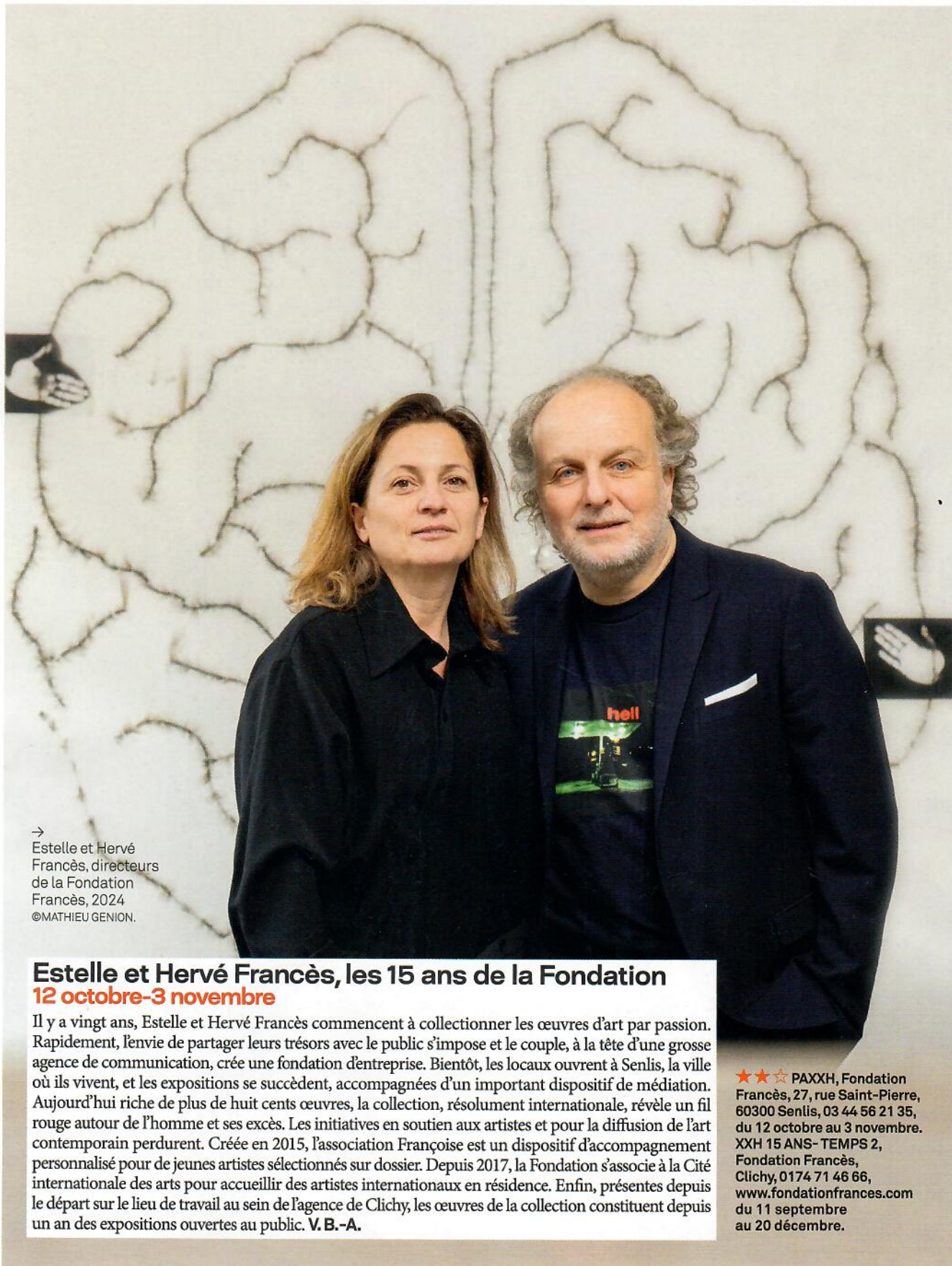
dossier  
L'expansion  
d'Art Basel  
Paris

style  
Les artistes  
trompent  
l'œil

récit  
L'extravagant  
Max Jacob

## La revanche de Caillebotte





→  
Estelle et Hervé  
Francès, directeurs  
de la Fondation  
Francès, 2024  
©MATHIEU GENION.

## Estelle et Hervé Francès, les 15 ans de la Fondation 12 octobre-3 novembre

Il y a vingt ans, Estelle et Hervé Francès commencent à collectionner les œuvres d'art par passion. Rapidement, l'envie de partager leurs trésors avec le public s'impose et le couple, à la tête d'une grosse agence de communication, crée une fondation d'entreprise. Bientôt, les locaux ouvrent à Senlis, la ville où ils vivent, et les expositions se succèdent, accompagnées d'un important dispositif de médiation. Aujourd'hui riche de plus de huit cents œuvres, la collection, résolument internationale, révèle un fil rouge autour de l'homme et ses excès. Les initiatives en soutien aux artistes et pour la diffusion de l'art contemporain perdurent. Créée en 2015, l'association Françoise est un dispositif d'accompagnement personnalisé pour de jeunes artistes sélectionnés sur dossier. Depuis 2017, la Fondation s'associe à la Cité internationale des arts pour accueillir des artistes internationaux en résidence. Enfin, présentes depuis le départ sur le lieu de travail au sein de l'agence de Clichy, les œuvres de la collection constituent depuis un an des expositions ouvertes au public. **V.B.-A.**

★★★ PAXXH, Fondation Francès, 27, rue Saint-Pierre, 60300 Senlis, 03 44 56 21 35, du 12 octobre au 3 novembre. XXH 15 ANS- TEMPS 2, Fondation Francès, Clichy, 0174 71 46 66, [www.fondationfrances.com](http://www.fondationfrances.com) du 11 septembre au 20 décembre.

# calendrier

le top six ★★ de la rédaction

## GRAND PARIS

### CHATOU

Foire de Chatou

**27 septembre-6 octobre**

Île des Impressionnistes,  
01 47 70 88 78

### CLICHY

XXH 15 ans-Temps 2

**11 septembre-20 décembre**

Fondation Francès, 21, rue  
Georges-Boisseau. 01 74 71 46 66

### FONTAINEBLEAU

Peintre de cour: Oudry  
et les chasses royales

**12 octobre-27 janvier**

Château de Fontainebleau,  
01 60 71 50 70

### GARGES-LÈS-GONESSE

Derrière les étoiles

**4 octobre-24 janvier**

Le Cube, 40 av. du Général  
de Gaulle. 01 34 53 31 02

### NOGENT-SUR-MARNE

Emilia Mythia Kolesàrovà

**5 septembre-29 décembre**

Maison nationale des artistes,  
14, rue Charles VII. 01 48 71 28 08

## PARIS INSTITUTIONS

### Arte Povera

**9 octobre-20 janvier**

Bourse de Commerce-Pinault  
Collection, 2, rue de Viarmes,  
01 55 04 60 60

### Scène chinoise

**9 octobre-3 février**

Surréalisme, l'exposition  
du centenaire 1924-2024

**4 septembre-13 janvier**

Barbara Crane

**10 septembre-6 janvier**

La BD à tous les étages

**29 mai-4 novembre**

Roberta González (1909-1976)

**2 avril-9 mars**

Centre Pompidou, Place  
G.-Pompidou. 01 44 78 12 33

Bijoux de scène  
de la Comédie-Française

**13 juin-13 octobre**

École des arts joailliers, Hôtel  
de Mercy-Argenteau, 16 bis, bd  
Montmartre. 01 70 70 38 40

Prix Pernod Ricard : All the  
Messages Are Emotional

**10 septembre-31 octobre**

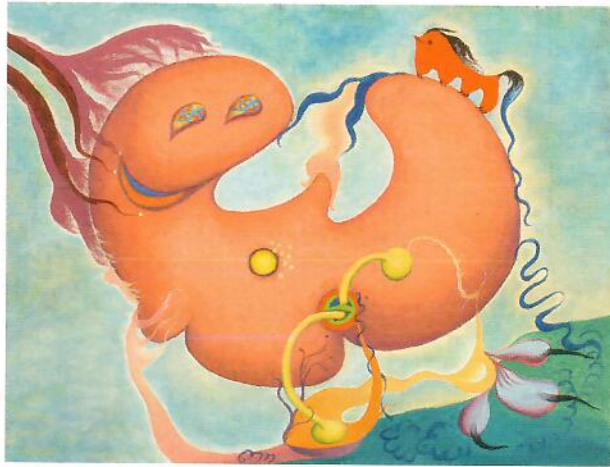
Fondation d'entreprise Pernod  
Ricard, 1, cours Paul-Ricard,  
01 70 93 26 00

1. En quatorze chapitres thématiques, le Centre Pompidou fête les **100 ans du surréalisme**, le mouvement artistique né en 1924 lors de la publication du *Manifeste* écrit par André Breton.

2. De Raphaël à Caravage, les **chefs-d'œuvre de la collection Borghèse** ont fait le voyage de Rome à Paris et célèbrent la réouverture du musée Jacquemart-André après une année de travaux.

3. Les musées de Montpellier et Sète se sont associés pour raconter la carrière de **Jean Hugo**, peintre, dessinateur et décorateur, tout en mettant en avant les figures de ses amis artistes et de ses commanditaires de la Café Society.

4. Montée par Isabelle Cahn, l'exposition **Bonnard et le Japon**, à l'Hôtel de Caumont à Aix-en-Provence, montre un Nabi intime face aux estampes japonaises de la collection Leskowitz.



5. À Berne, le Kunstmuseum a choisi d'exposer **Chaïm Soutine à contre-courant** en insistant sur sa première période, aux paysages tournoyants et aux portraits tourmentés.

pour voir **Con i miei occhi** monté par Chiara Parisi et Bruno Racine.

↑  
Grace Pailthorpe,  
*May 16, 1941, 1941*,  
h/t, 38 x 48 cm  
Exposée au  
Centre Pompidou  
LONDRES, TATE. ©TATE.



6. Biennale de Venise oblige, foncez à la Punta della Dogana pour **Pierre Huyghe** et à la Prison pour femmes de la Giudecca

↑  
Jean Hugo, *Cheval pie*, 1930, tempera  
sur panneau,  
29 x 42 cm  
NEW YORK, THE MET,  
R. LEHMAN COLL.  
©THE MET, DIST.  
GRANDPALAISRMN.



←  
Chaïm Soutine,  
*Nature morte  
aux harengs*,  
1916, huile sur  
toile, 86 x 68,9 cm,  
détail  
GALERIE LAROCK-  
GRANOFF, PARIS.

